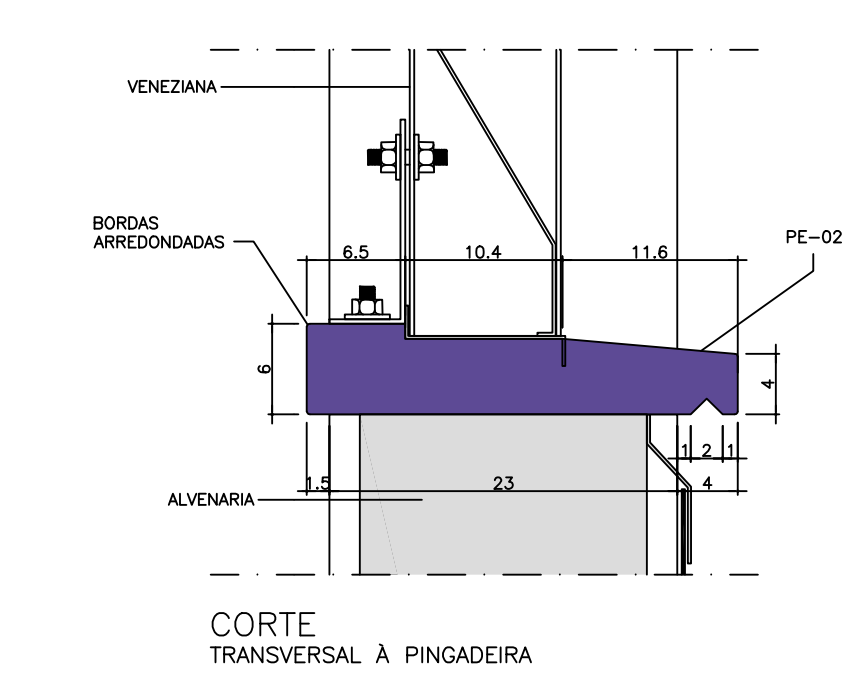
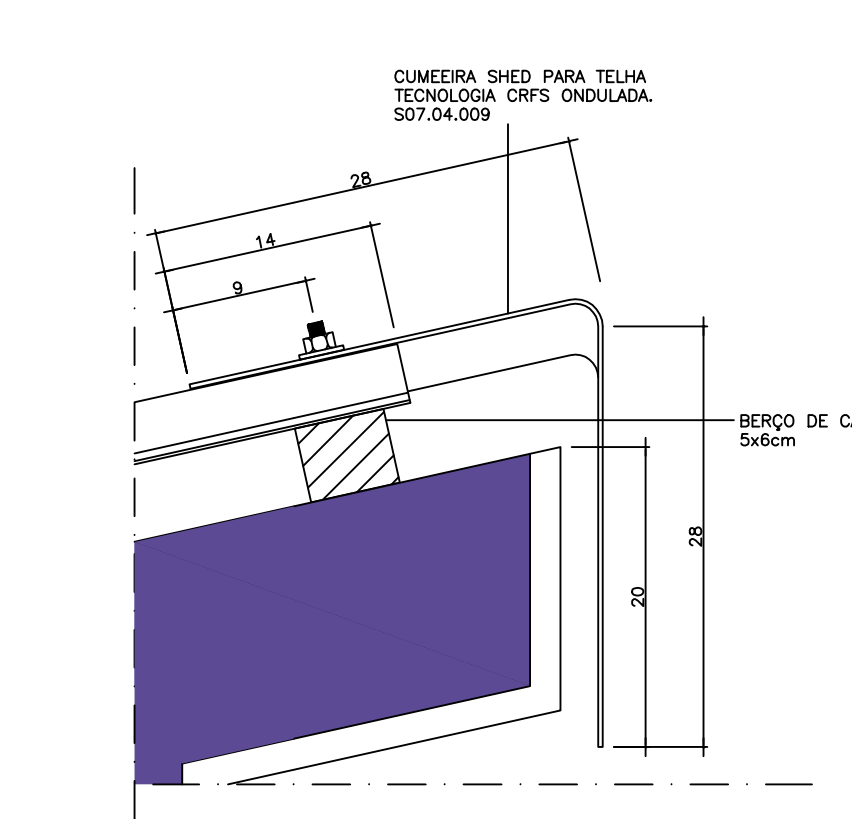


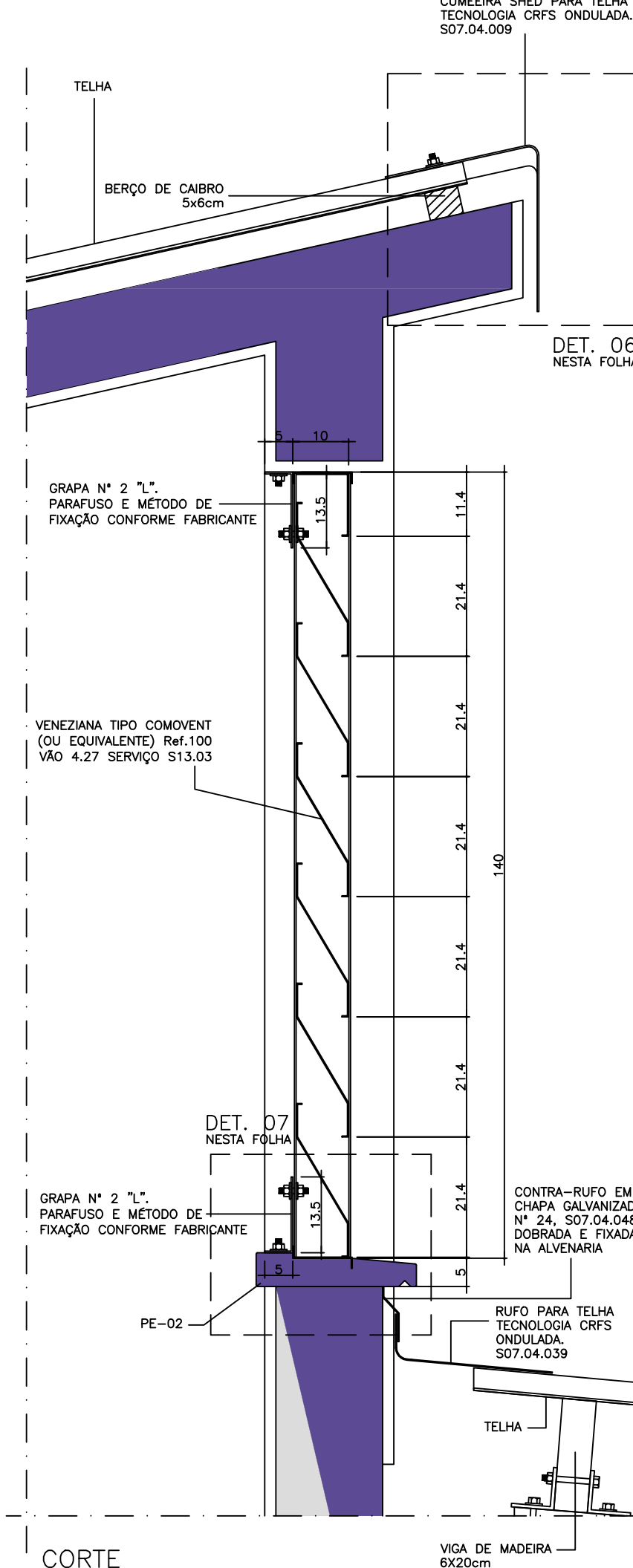
PLANTA DE COBERTURA  
ESCALA: 1/50



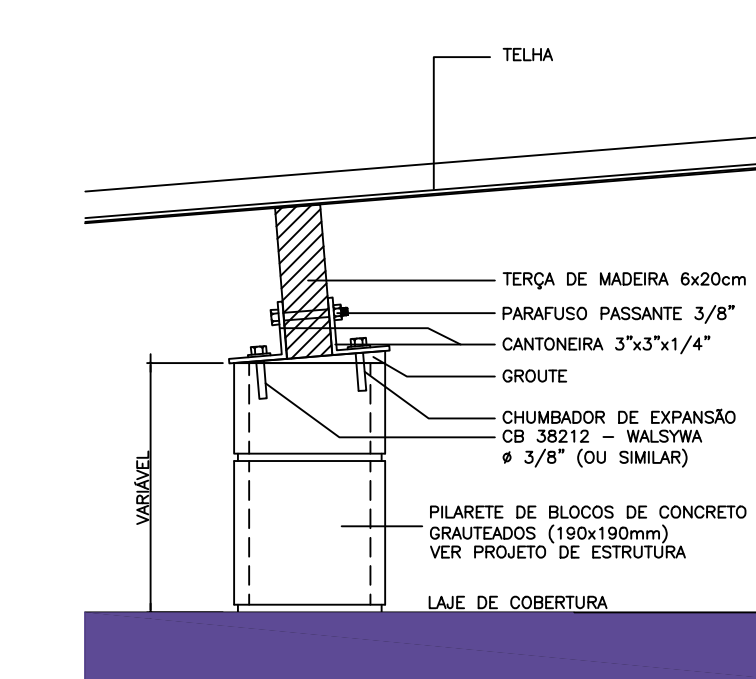
DET. 07  
C/ DIMENSÕES MODIFICADAS  
ESCALA: 1/10 (MEDIDAS EM CM)



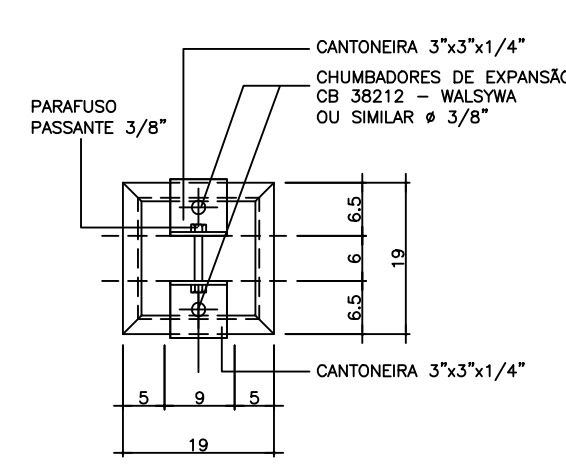
DET. 06  
ARREIMATE DA TELHA NO BEIRAL  
ESCALA: 1/10 (MEDIDAS EM CM)



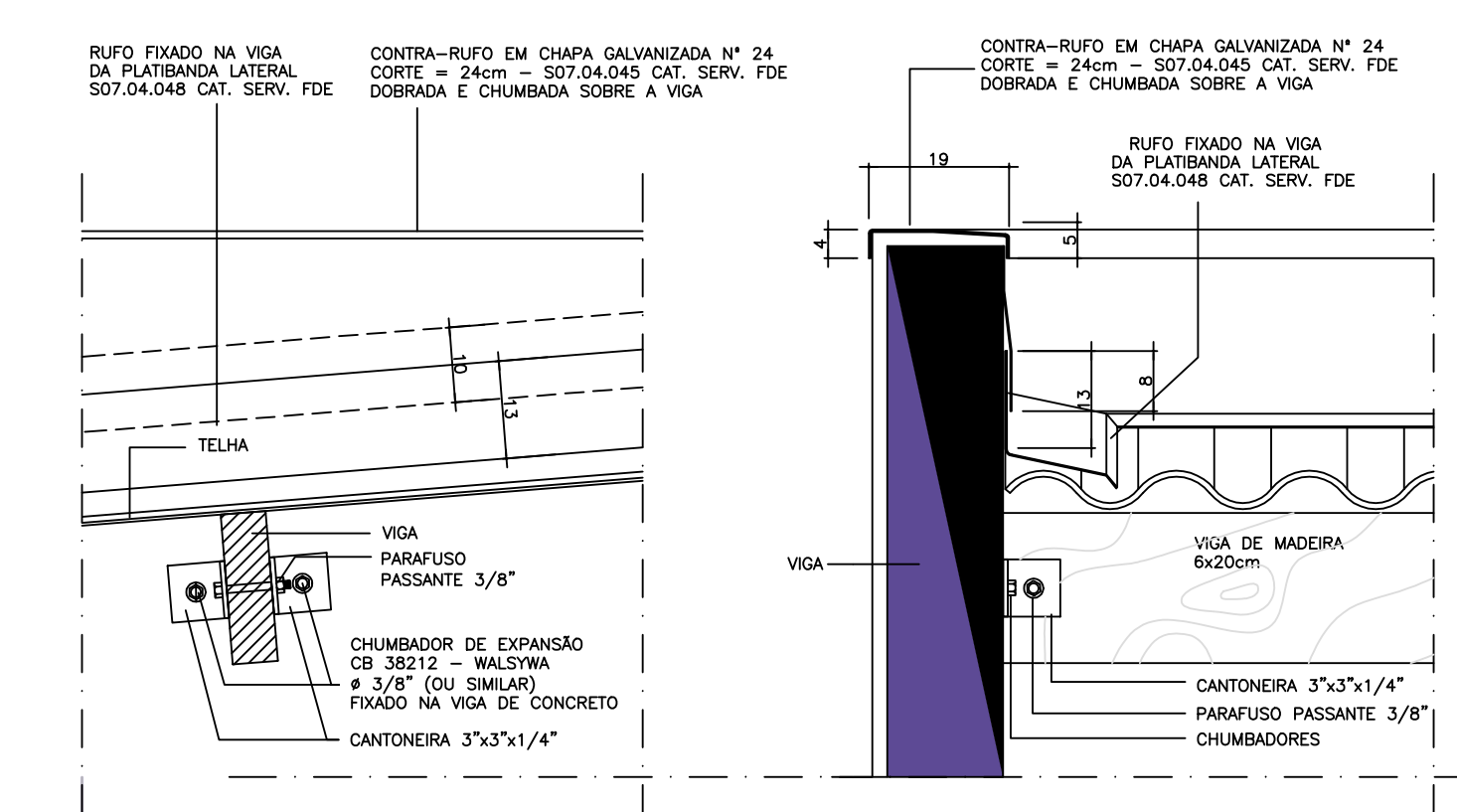
DET. 05  
VENEZIANA E ARREIMATE DA TELHA NO BEIRAL  
ESCALA: 1/10 (MEDIDAS EM CM)



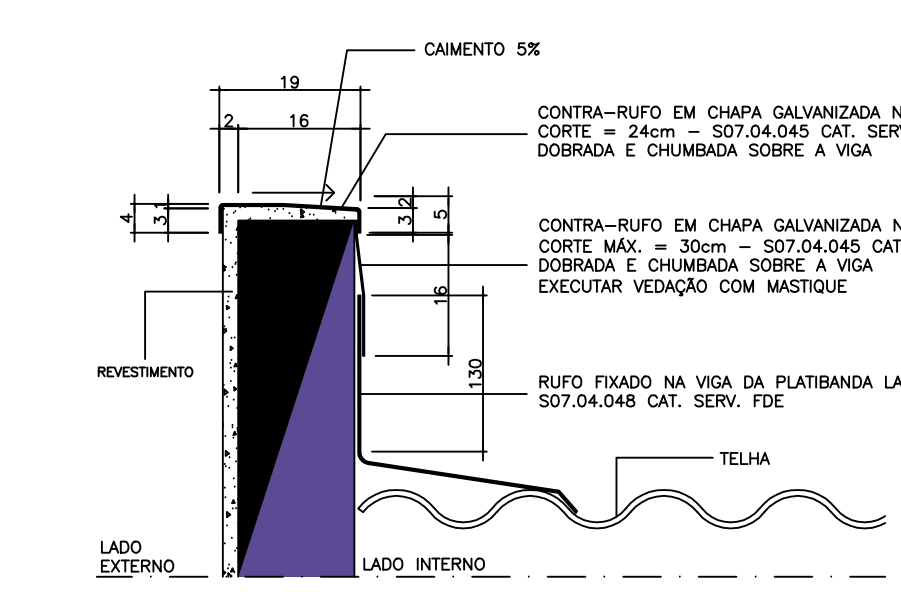
DET. 01  
FIXAÇÃO DAS TERÇAS NOS PILARETES  
ESCALA: 1/10 (MEDIDAS EM CM)



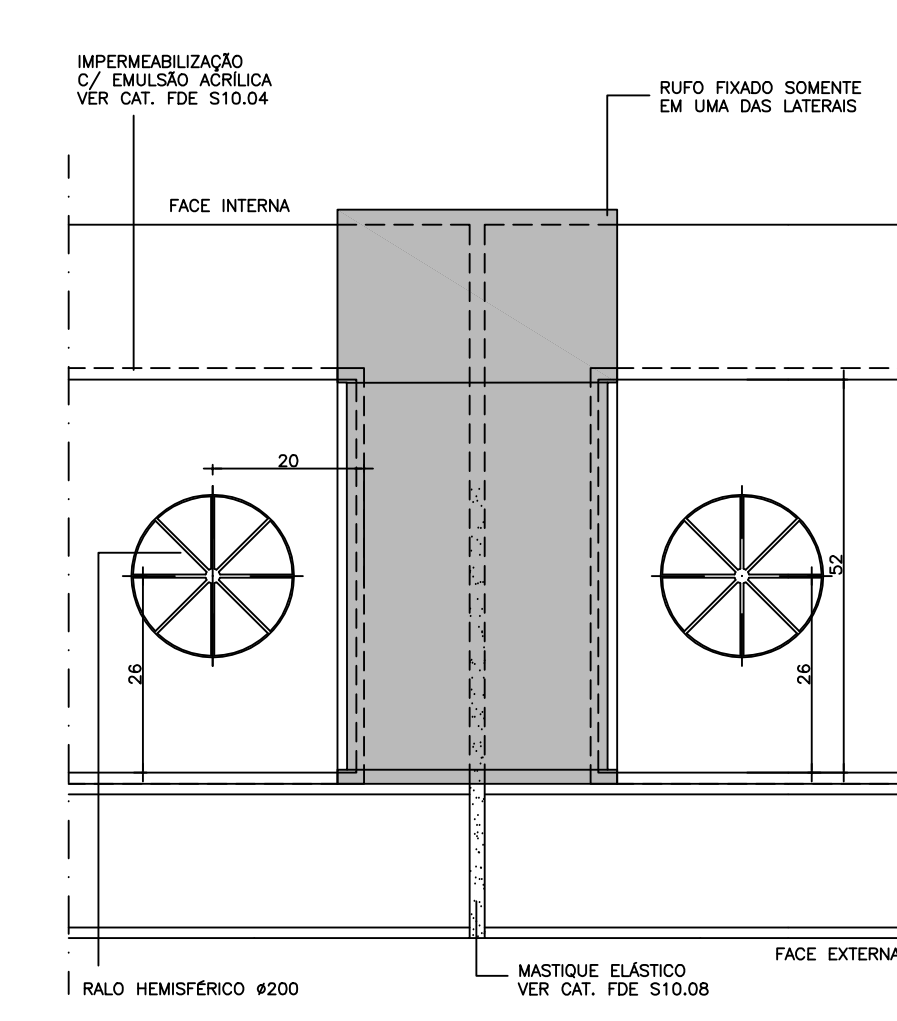
DET. 02  
FIXAÇÃO DAS TERÇAS NAS VIGAS  
ESCALA: 1/10 (MEDIDAS EM CM)



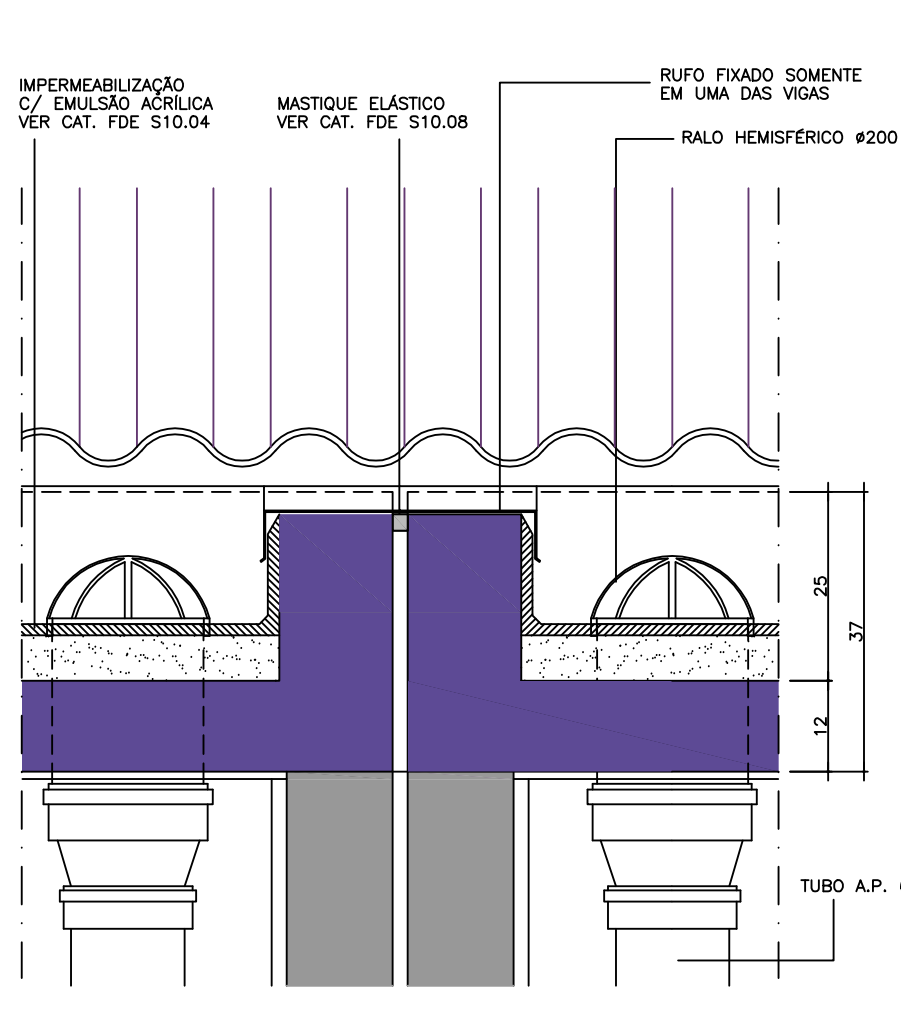
DET. 03  
RUFOS / CONTRA-RUFOS  
ESCALA: 1/10 (MEDIDAS EM CM)



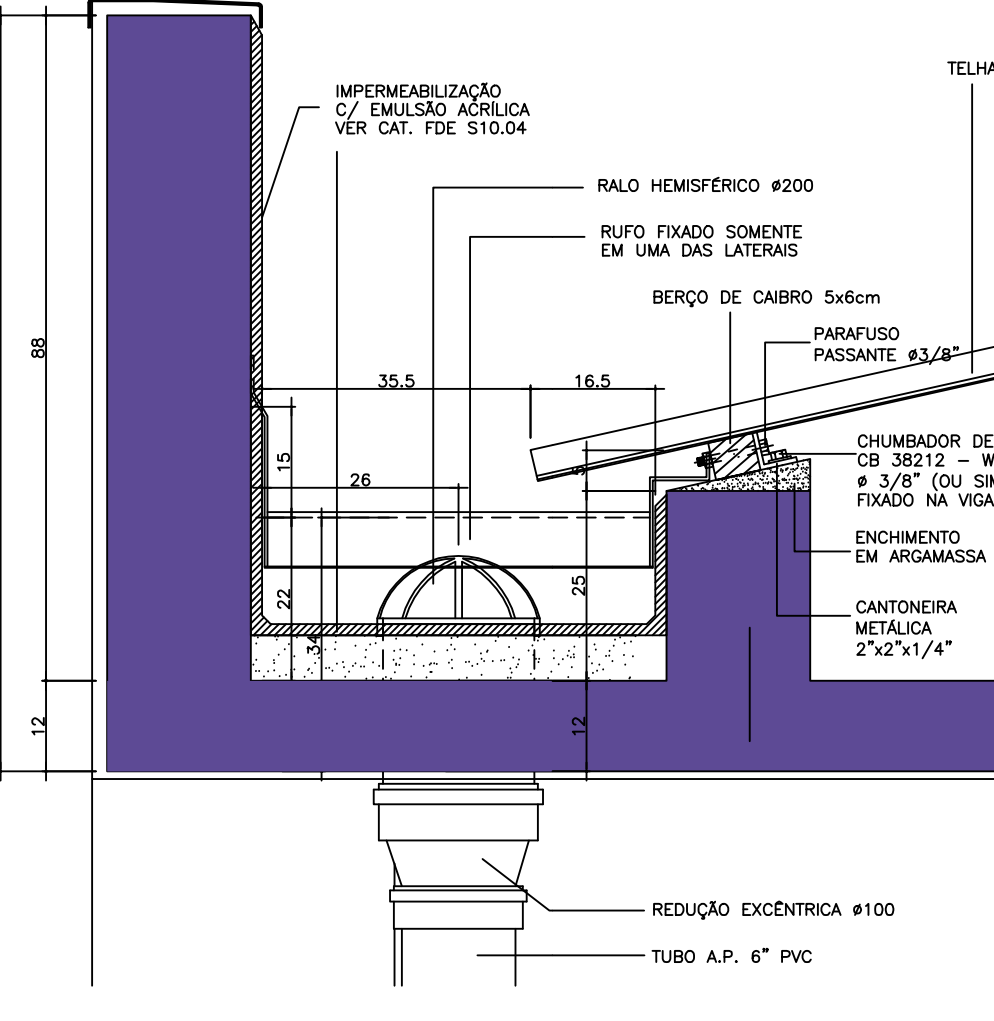
DET. 04  
CALHAS E ENCONTRO DAS CALHAS NA JUNTA DE DILATAÇÃO  
ESCALA: 1/10 (MEDIDAS EM CM)



DET. 05  
RUFOS E ENCONTRO DAS CALHAS NA JUNTA DE DILATAÇÃO  
ESCALA: 1/10 (MEDIDAS EM CM)



DET. 06  
RUFOS E ENCONTRO DAS CALHAS NA JUNTA DE DILATAÇÃO  
ESCALA: 1/10 (MEDIDAS EM CM)



DET. 07  
RUFOS E ENCONTRO DAS CALHAS NA JUNTA DE DILATAÇÃO  
ESCALA: 1/10 (MEDIDAS EM CM)

MODIFICAÇÕES	APPROVAÇÃO	DATA	APPROVAÇÃO	DATA
1				
2				
3				
4				
5				
6				
7				
8				
9				
10				
11				
12				
13				
14				
15				
16				
17				
18				
19				
20				
21				
22				
23				
24				
25				
26				
27				
28				
29				
30				
31				
32				
33				
34				
35				
36				
37				
38				
39				
40				
41				
42				
43				
44				
45				
46				
47				
48				
49				
50				
51				
52				
53				
54				
55				
56				
57				
58				
59				
60				
61				
62				
63				
64				
65				
66				
67				
68				
69				
70				
71				
72				
73				
74				
75				
76				
77				
78				
79				
80				
81				
82				
83				
84				
85				
86				
87				
88				
89				
90				
91				
92				
93				
94				
95				
96				
97				
98				
99				
100				

OBSERVAÇÕES DA COBERTURA

1. VERIFICAR INCLINAÇÃO DAS TELHAS EM PLANTA.

2. TODAS AS CALHAS DEVEM SER IMPERMEABILIZADAS E POSSUIR INCLINAÇÃO DE 0,5% EM DIREÇÃO AOS RALOS HEMISFÉRICOS.

3. PARA RALOS, CUMARELOS E DETALHES DAS CALHAS VÊ-SE PROJETO EXECUTIVO DE INSTALAÇÕES HIDRÁULICAS.

4. VERIFICAR DETALHES RELATIVOS A INSTALAÇÃO DE PARA-RAIOS NO PROJETO EXECUTIVO DE INSTALAÇÕES ELÉTRICAS.

5. VERIFICAR DIMENSIONAMENTO DE TUBOS DE PICO METÁLICOS, METANO, QUANDO INDICADO NESTA PLANTA.

6. VERIFICAR TODAS MEDIDAS E NÍVEIS NA LOCAL, INCLUSIVE COMPARTIMENTO DAS TELHAS.

7. SEGUIR PRECISÃO DO PARAFUSO E BARRILETE C/IS-350 PROJETO AO FORNECEDOR PARA INSTALAÇÃO DAS TELHAS EM RELAÇÃO AOS RALOS PREDEFINIDOS.

8. O TIPO DE MADEIRA A SER UTILIZADA, ASSIM COMO SEU TRATAMENTO ANTI-FUNGO E ANTI-CUPIM DEVEM SEGUIR CONFORME O CATALOGO DE SERVIÇOS DA PCE.

SECRETARIA DE HABITAÇÃO E PLANEJAMENTO URBANÍSTICO

ADJ. EDUARDO BASSO

DES. REUBEN BACHIEGA

PAD CR-1E

101

PREFEITURA DO MUNICÍPIO DE JAHU

ESCALA: 1/10

TERRENO: DIST. POTUNDUMA - JAU/SP

OBRA: NOVA DE CRECHE

PROJETO EXECUTIVO DE ARQUITETURA

PROJETO: PAD CR-1E

DATA: MAR/23

ETAPA/ÁREA TÉCNICA: PC-AQU

CONTEÚDO: PLANTA E DETALHES DE COBERTURA

ESCALA INDICADA: 1/10

FOLHA: 04

REVISÃO: 00